

## 5-MONATSKALENDER



**Gefühle kann man lesen...**

**Dezember December Décembre 2016 December Diciembre Dicembre**

48	5	6	7	8	9	10	11
49	12	13	14	15	16	17	18
50	19	20	21	22	23	24	25
51	26	27	28	29	30	31	
52							

... auch im Internet: [www.kelter.de](http://www.kelter.de)

**Januar January Janvier 2017 Januari Enero Gennaio**

1	2	3	4	5	6	7	1/8
8	9	10	11	12	13	14	15
16	17	18	19	20	21	22	23
24	25	26	27	28	29	30	31

**ROMANE · RÄTSEL**

**Februar February Février 2017 Februari Febrero Febbraio**

5	6	7	8	9	10	11	12
13	14	15	16	17	18	19	20
21	22	23	24	25	26	27	28

**KINDERRÄTSEL**

**März March Mars 2017 Maart Marzo Marzo**

9	10	11	12	13	14	15	16
17	18	19	20	21	22	23	24
25	26	27	28	29	30	31	

**ZEITSCHRIFTEN · E-BOOKS**

**April April Avril 2017 April Abril Aprile**

13	14	15	16	17	18	19	20
21	22	23	24	25	26	27	28
29	30	31					

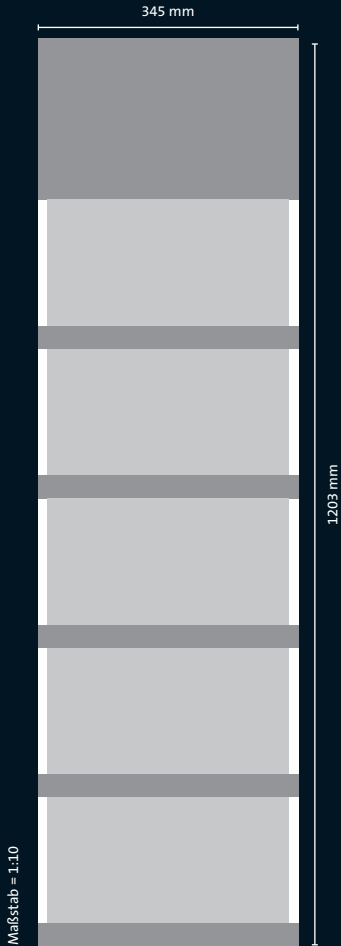
MARTIN KELTER VERLAG GmbH & Co. KG  
 Mühlenstieg 16-22 · 22531 Hamburg · Telefon 04103 23 50-0 · Fax 04103 23 50 50  
 Internet: [www.kelter.de](http://www.kelter.de) · E-Mail: [info@kelter.de](mailto:info@kelter.de)

BEISPIEL KALENDARIUM  
 D/6-sprachig – Fondfarbe Grau

DAZU PASSEND  
 weekmaster grau eingefärbt



## Super 1 Cinco



Unser 5-Monatskalender *Super 1 Cinco* bietet Ihnen viel Raum für Ihre Werbung: Extragroßes Titelbild, 5 Werbeleisten und eine vollflächig bedruckbare Rückwand. Profitieren Sie von einem extragroßen Planungszeitraum von 5 Monaten auf einen Blick. In höchster Qualität gefertigt, ist der *Super 1 Cinco* ein echter Hingucker.

### AUSSTATTUNG

Zweigeteilte, 5 x genutete Rückwand aus weißem, dreifach gestrichenem Chromokarton mit hoher Steifigkeit und optimaler Planlage. 5 separate Kalenderblöcke mit feiner Strichperforation zum einfachen Abtrennen der Kalenderblätter. Rückwand und Kalenderblöcke in FSC®-Qualität. Standardausrüstung: Metallöse, Drucklack und Blatthalterstanzung.

### MASSE & GEWICHTE

Gesamtgröße:	345 × 1203 mm
Titelbild:	345 × 214 mm
Werbeleisten (5):	345 × 30 mm
Kalenderblock à:	320 × 167 mm
Versandfertig gefaltet:	345 × 220 mm
Einzelgewicht:	ca. 455 g
mit Wellpappschachtel:	ca. 555 g

### POSTTARIF

portogünstiges B4-Format

### VEREDELUNG (optional)

z. B. vollflächige Hochglanzkaschierung u. v. m.

### SPRACHEN & FARBEN

In vielen Sprach- und Farbvarianten verfügbar (siehe Einzelblatt „Kalendarien und Fondfarben“).

### METALLÖSE

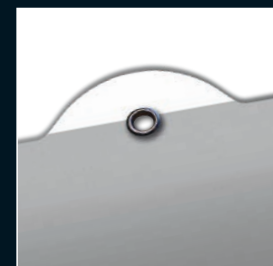
Stabil bis ins Detail – durch Aufhängung mit Metallöse.

### EINZELVERPACKUNG (optional)

Wellpappschachteln B4-Format  
353 × 250 × 18 mm

### DATUMSWEISER & WEEKMASTER

Die stabile, hochwertige Tagesmarkierung ist komplett montiert – ohne Mehrpreis. Die transparente Trägerfolie für die Tagesmarkierung ist hierbei leicht eingefärbt, harmonisch abgestimmt zur Fondfarbe der Vor- und Nachfolgemonate Ihres Werbekalenders. (Bei durchgängig weißem Kalendarium ist der weekmaster glasklar)



! Mindestauflage: 200 Stück



Datumsweiser und Ziffern in Originalgröße.

